

JCFシクロクロスシリーズ第4戦
AJOCC JCXシリーズ第4戦
Champion System presents
幕張クロス24-25



テクニカルガイド

2024年11月10日（日）幕張海浜公園Gブロック



AJOCC

JCX SERIES



幕張クロス実行委員会

2024・11・10

開催概要

■名称

JCFシクロクロスシリーズ第4戦/AJOCC JCXシリーズ第4戦
Champion System presents 幕張クロス24-25

■開催日程

2024年11月10日（日）

■開催場所

千葉県美浜区幕張海浜公園Gブロック特設コース

■主催

幕張クロス実行委員会

■競技主管

公益財団法人日本自転車競技連盟（JCF）

■後援

千葉県

■公式HP

<https://makuhari.496chiba.com/>

■大会事務局

幕張クロス実行委員会 株式会社オールトラスト内
千葉県千葉市稲毛区弥生町2-11 203号
電話番号：043-388-0006
FAX番号：043-388-0007



スケジュール

受付		レース			カテゴリ(レース時間)	各カテゴリ人数				備考
開始	終了	スタート	フィニッシュ	レースNo						
6:00	-	-	-		駐車場オープン (コインパーキング/幕張メッセ)					
7:00	-	-	-		受付開始 ME4-A					
7:15					受付開始/レースNo②③④⑤					
-	-	7:00	7:40		試走 (1)					
7:00	出走30分前	8:00	8:30	①	MU15/ME4-A(30分)	MU15 7名	ME4-A 50名			時差1分 MU15→ME4-A
7:15	出走30分前	8:45	9:15	②	MU17/ME4-B(30分)	MU17 8名	ME4-B 51名			時差1分 MU17→ME4-B
7:15	出走30分前	9:30	10:00	③	MM50(30分)	MM50 90名				
10:00					受付開始/レースNo⑥⑦⑧⑨⑩					
7:15	出走30分前	10:15	10:45	④	MM35/MM40/MM60(30分)	MM35 4名	MM40 33名	MM60 24名		時差1分 MM35、MM40は同時発走→MM60
7:15	出走30分前	11:00	11:30	⑤	ME3/WU17/WU15/WM/WE2+3(30分)	ME3 49名	WU17 3名	WM 1名	WE2+3 11名	時差1分 ME3→WU17、WU、WE2+3は同時発走
-	-	11:40	12:10		試走 (2)(CK以外)					
10:00	出走30分前	12:20	13:00	⑥	MJ/ME2(40分)	MJ 14名	ME2 63名			時差1分 MJ→ME2
10:00	出走30分前	13:15	14:05	⑦	WE1/WJ(50分)	WE1 23名				
10:00	出走30分前	14:20	15:20	⑧	ME1(60分)	ME1 89名				
-	-	15:25	15:40	⑨	試走 (3)(CKのみ)					
10:00	出走30分前	15:45	16:00	⑩	CK3/CK2/CK1(15分)	CK3 6名	CK2 9名	CK1 10名		時差30秒 CK3→CK2→CK1の順で発走
-	16:05	-	-		競技終了					

※スケジュール更新あり変更赤文字

- MU15/ME4-A (/ = 1分差)
周回数管理は共通で決定する
リザルトと表彰は個別で行う
召集コールはMU15、ME4-Aの順
- MU17/ME4-B (/ = 1分差)
周回数管理は共通で決定する
リザルトと表彰は個別で行う
召集コールはMU17、ME4-Bの順
- MM50は単独発走
- MM35、MM40/MM60 (/ = 1分差)
周回数管理は共通で決定する
リザルトと表彰は個別で行う
召集コールはMM35、MM40、MM60の順
- ME3/WU17、WM、WE2+3 (/ = 1分差)
周回数管理は共通で決定する
リザルトと表彰は個別で行う
召集コールはME3、WU17、WM、WE2+3の順
- MJ/ME2 (/ = 1分差)
周回数管理は共通で決定する
リザルトと表彰は個別で行う
召集コールはMJ、ME2の順
- WE1は単独発走
80%ルール適用
- ME1は単独発走
80%ルール適用
- CK3/CK2/CK1 (/ = 30秒差)
周回数管理は共通で決定する
リザルトと表彰は個別で行う
召集コールはCK3、CK2、CK1の順

大会特別競技規則①

1. 競技規則等

本大会は、最新のUCI規則、最新のJCF競技規則、及び本大会特別規則を適用する。

以下に記載されていない大会特別規則、決定事項は大会WEBページならびに当日のコミュニケにて周知する。

2. 表彰

各カテゴリー1～3位を表彰する。

3. ライセンス管理とゼッケンの配布

ME、WE、MJ、WJ、MU17、MU15、WU17、WU15 はライセンスを受付で提示してください。

ゼッケンの発行は大会受付にて発行します。※ボディナンバーは、腰（中央）、両袖（正面向）の3カ所とする。

4. コールアップ

①各カテゴリーともスタート10分前を目安に招集エリアにてコールアップを行う。

コールアップに遅れた選手は再度コールアップ後入ること。

② ME, WE は UCI, JCF, JCX, AJOCC の各ポイント順でポイントなしはランダムに付与したゼッケン順。

MJ, MU17, MU15, WJ, WU17, MM35 MM40, MM50, MM60, WM は JCF, AJOCC の各ポイント順でポイントなしはランダムに付与したゼッケン順

その他は、上位10名は関東ポイント、10名以降はAJOCCポイント、以下ランダムに付与したゼッケン順

コールアップ順はUCIランキング、JCF/JCXランキング、AJOCCランキング順としポイント無しはランダムとする

ME2/ME3/ME4/WE2+3については関東ランキング上位10名、AJOCCランキングの順にラインナップを行います。

5. 計測・周回数

①各クラス共周回遅れは、先頭フィニッシュ後新たに周回に入ることが出来ません。

その場合着順は周回数差によって表記され、DNF扱いにはなりません。

②周回数は先頭のラップタイムを元にレース中に発表する。残り周回数は周回板を見て各自確認すること。

③計測バンド（計測チップが取り付けられている）は足首に取り付けること。回収は競技終了後ただちに行います。

④フィニッシュ後に誘導員の指示に従い回収員に渡すこと。計測チップは紛失しないようにすること

紛失した場合は実費（諸経費含む）15,000円を徴収します。

⑤ME1/WE1は80%ルールを適用する。その他のクラスは適用しない。

⑥混走は、全てのカテゴリーの先頭にて周回管理する。例外を設ける場合にはコミュニケで発表を行う。

6. ピットエリア

①ピットエリアは1選手に対して、2名までのアテンダントが入る事が出来る。

②IDは受付キットに同封されたりストバンドを着用すること。

③スタッフは選手の自転車の受け渡しや運搬が出来るものとする。尚、ID発行はME1/WE1のみとする。

④ピットエリアの使用区分はフリーとする、お互いに譲り合って利用すること。

⑤ピットエリアは、自転車や車輪の交換及び機材的補助にのみ使用出来る。

⑥ピットエリア内での電話、撮影は禁止します。

⑦ピットへ機材を事前に置く場合、出走予定レースの前のレースがスタートするまでは置くことが出来ない。

また自身のレース終了後、速やかに持ち帰ること。残っていた場合は撤去させていただきます。

7. 車両規定

①ME1/ME2/WE1/MJ/WJ/MU17/WU17/MU15/WU15に於いては、

JCF/UCI競技規則に準じた車両を使用すること。

②その他のカテゴリーにおいてはシクロクロス車、MTB車等競技に耐える整備された自転車を使用のこと。

保安部品やスタンドは外すこと。尚、フラットバー車は最後尾からのスタートとする。

③CK（キッズ）クラスにおいては、補助輪付きの自転車で出走することは認めない。

競技規則②

8. 服装規定

- ①ME1/ME2/WE1/MJ/WJ/MU17/WU17/MU15/WU15に於いては、JCF/UCI競技規則に準じた物を着用する事。
他クラスにおいても JCF/UCI競技規則に準じた物を推奨する。
- ②アームウォーマー、レッグウォーマーは着用可とする、ただしノースリーブおよび筋肉補強機能衣類は認めない。
- ③ヘルメットは公認されたものを正しく装着すること、また強く衝撃を受けた物は使用出来ない。

9. 異議申し立て

異議申し立ては受け付けない。

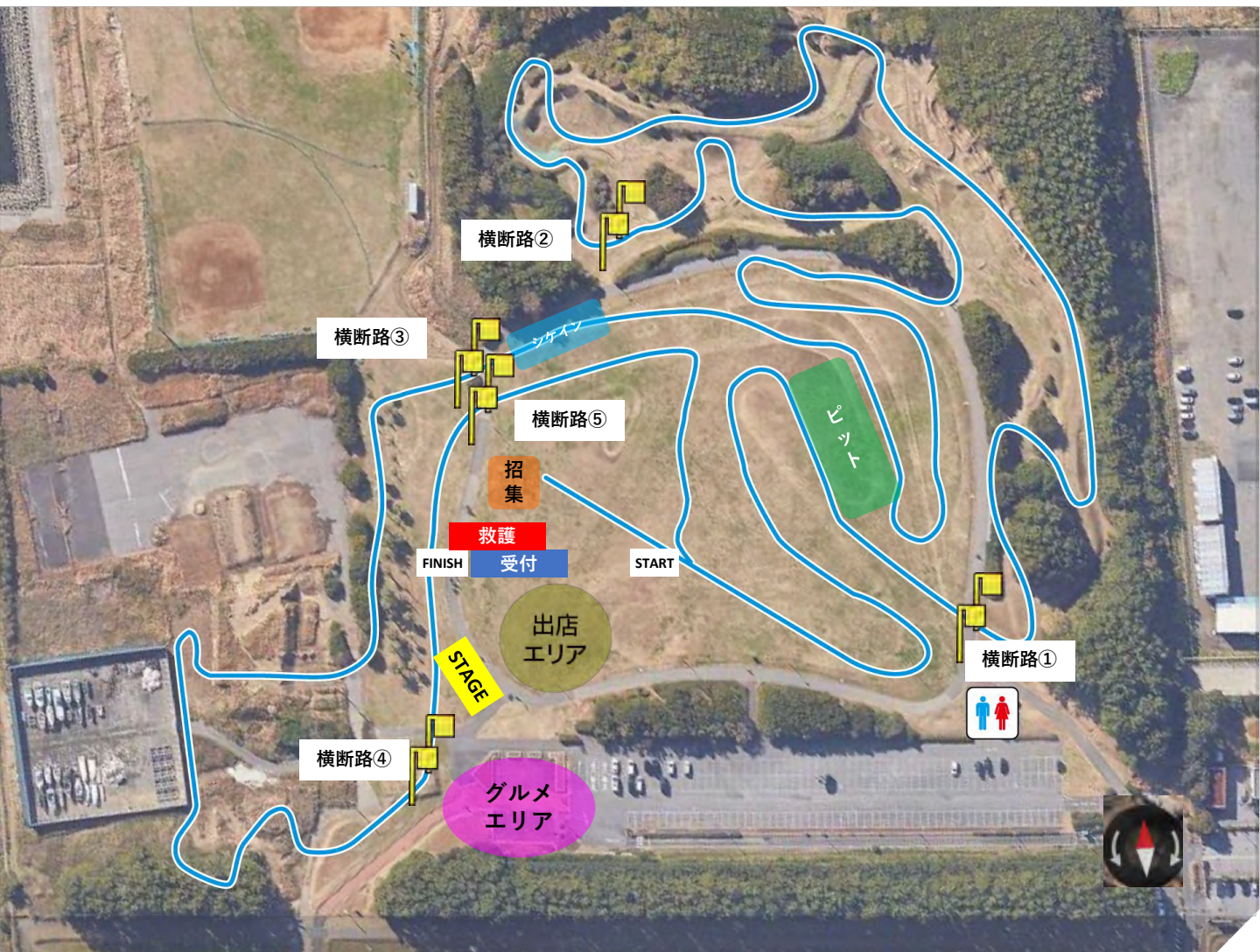
10. ペナルティー

違反内容協議の上UCIペナルティーリストが準用される。

11. その他

- ①大会役員・係員等の指示に従ってください。
従わない場合は出走停止、リザルト剥奪等を行う場合があります。
- ②変更事項はコミュニケにて発表しますので必ず確認してください。
- ③天候の急変、重大事故が発生した場合等、競技続行不可能と判断した場合は、競技中、競技前に関わらず競技を中止にする場合があります。その場合でも参加費の返却は行いません。
- ④競技中における負傷疾病等については、大会救護部に於いて救急初期手当は行いますが、治療に関しては参加者の責任とする。救急搬送に伴い医療機関での治療を受けるためにも、健康保険証を必ず持参するしてください。
- ⑤試走は所定の時間内のみに行えます。試走時はコース内に競技役員等が作業中の場合がありますので、注意して走行して下さい。
- ⑥大会会場内は火気厳禁、禁煙です。
- ⑦レース中、自分のピットサポーターがいるピット場所以外での物品の投棄はペナルティ対象になります。（物品には自転車部品等も含まれる。ピット内に於いても使用前と同様に全ての物を持ち帰ること。）
- ⑧飲酒による出走、ピットサポートを禁じます。
- ⑨競技中選手は無線および映像の通信利用を禁じます。
- ⑩大会会場は一般の方も利用することが出来る公共施設です、歩行者のそばでは自転車から降りるか徐行し、一般の方に危ない行為に思われぬよう、秩序ある行動をお願いします。
- ⑪大会開催中に於ける画像・映像・音声等の肖像権は主催者側に属します。
- ⑫ドローンやラジコンヘリコプターの使用を禁止(条例により禁止)します。
- ⑬大会会場周辺の公道での競技用自転車での走行は道路交通法を順守して下さい。
- ⑭公園のゴミ捨て場は本大会に於いて使用できません。各自ゴミは必ず持ち帰り処分して下さい。
- ⑮大会会場における盗難・障害等の事故・事件等は各自の責任とします。
- ⑯大会会場トイレの水場にて泥汚れを落とす行為は禁止とします。

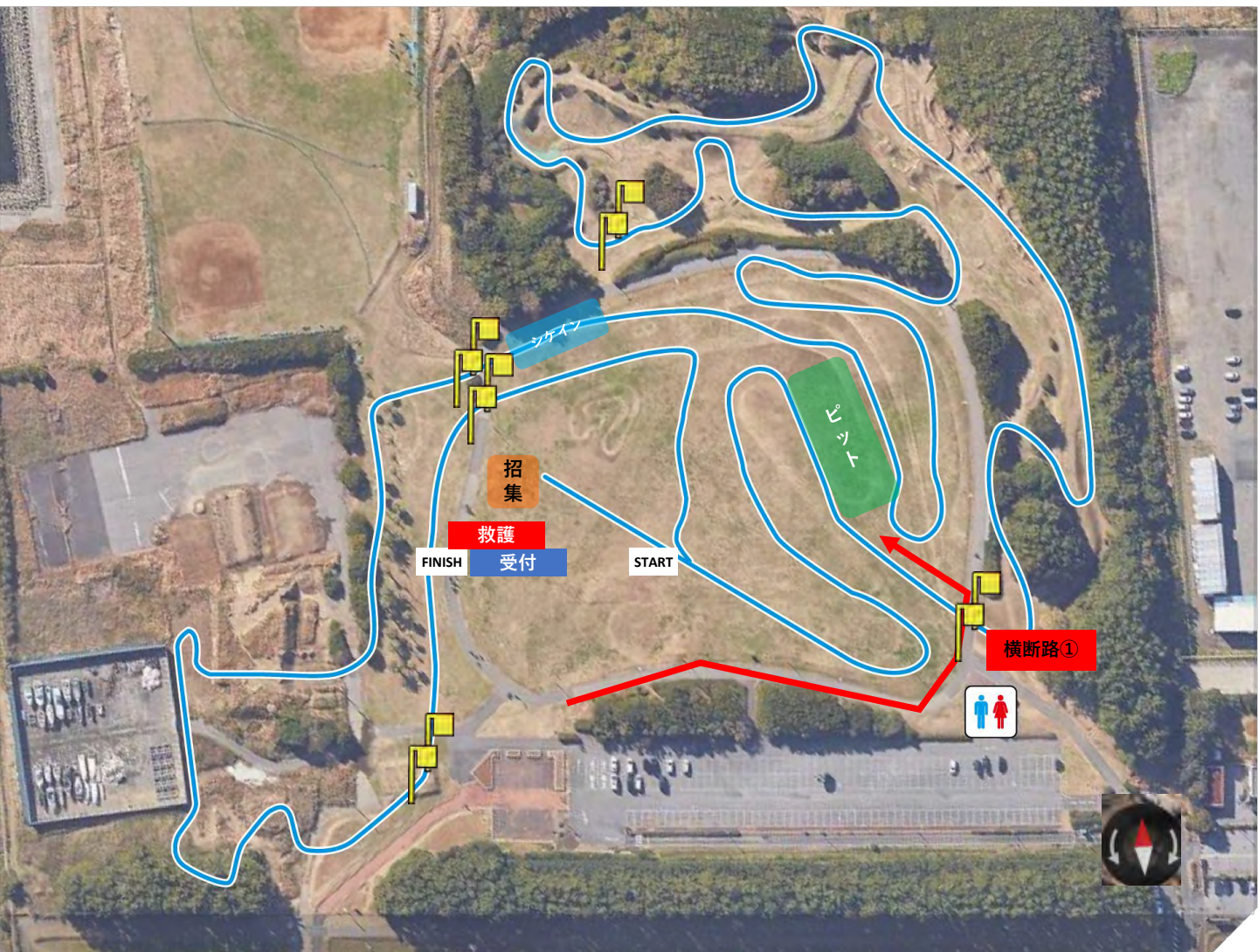
コースMAP案



■コースについて

9日の設営後に最終コース図をHPにコミュニケとしてUP致します。

ピット動線



■ピット動線

ピット動線はトイレ前の「**横断路①**」渡って進入してください。

例年コースを横断する方が絶えません。

万が一の事故のもととなりますのでコース横断するのはおやめ下さい。

会場MAP



選手駐車場①



■ 選手駐車場①

幕張メッセ駐車場 6:00~23:00

※普通車1000円

【重要】

一般の方の利用もごさいます。駐車場内の移動は、自転車に乗車せず降車して移動願います。
過去に大きなクレームが発生しておりますので選手の皆様はご協力お願いいたします。

選手駐車場②/役員・スタッフ関係者駐車場



■ 選手駐車場②

Gブロック駐車場 6:00~20:00

※普通車600円

【重要】

- ・占有はしておりません一般の方の利用もごさいます。
- ・駐車場内でのローラー利用は禁止です。ローラーは公園内広場でお願いいたします。
- ・隣の病院内敷地内には車を入れないようにお願いいたします。

医療施設

医療機関情報

診療科目

診療時間

千葉県休日救急診療所
 千葉県美浜区幸町 1 - 3 - 9
 TEL:043-238-9911

詳細

一般内科
 小児科
 一般外科
 整形外科
 眼科
 耳鼻咽喉科
 歯科

043-244-5353 (テレホンサービス)

【日・祝休日・年末年始】 内科・小児科・
 外科・整形外科

耳鼻咽喉科・眼科・歯科
 9:00~17:00

(受付は8:30~11:30 13:00~16:30)

※12/29~1/3も診療

詳細情報

郵便番号	261-0001
所在地フリガナ	チバシミハマクサイワイチョウ1-3-9
所在地	千葉県美浜区幸町1-3-9
電話番号	043-238-9911
案内用ホームページアドレス	※各医療機関が登録した外部サイトへリンクします。
正式名称フリガナ	チバシキウジツキウキウシンリョウジョ
正式名称	千葉県休日救急診療所



大会役員

	役割	名前	所属
実行委員会	大会ディレクター/事務局代表	横溝 直樹	幕張クロス実行委員会
実行委員会	実行委員会	精木 亮二	幕張クロス実行委員会/Champion System
実行委員会	総務/事務局	藤森 啓次	幕張クロス実行委員会
実行委員会	総務/事務局	吉村 優輝	オールトラスト
実行委員会	受付・賞典	山田 あきえ	茨城CX
競技役員	PCP/パネル	飯田 太文	JCF
競技役員	Finish/パネル	岡崎 亜里沙	JCF
競技役員	Finish/パネル/80%	広瀬 新一	栃木
競技役員	Pit	村田 聡	実業団
競技役員	Pit	影森 真由子	東京
競技役員	招集/80%	中村 一徳	茨城
競技役員	招集/80%	津島 智泰	東京
競技役員	招集/80%	野本 未築二	静岡
競技役員	Finish	西尾 優	東京
競技役員	Finish	高坂 義行	東京
競技役員	Finish/lap,bell	若生 宏	東京
競技役員	Finish/lap,bell	磯田 充男	実業団
MC/PA	MC	小俣 雄風太	
電子計測	計測	南野 道宏	FLECHA
救護	救護	井橋 良則	牛久愛和総合病院
救護	救護	島谷 美咲	看護師

特別協賛



パートナー

